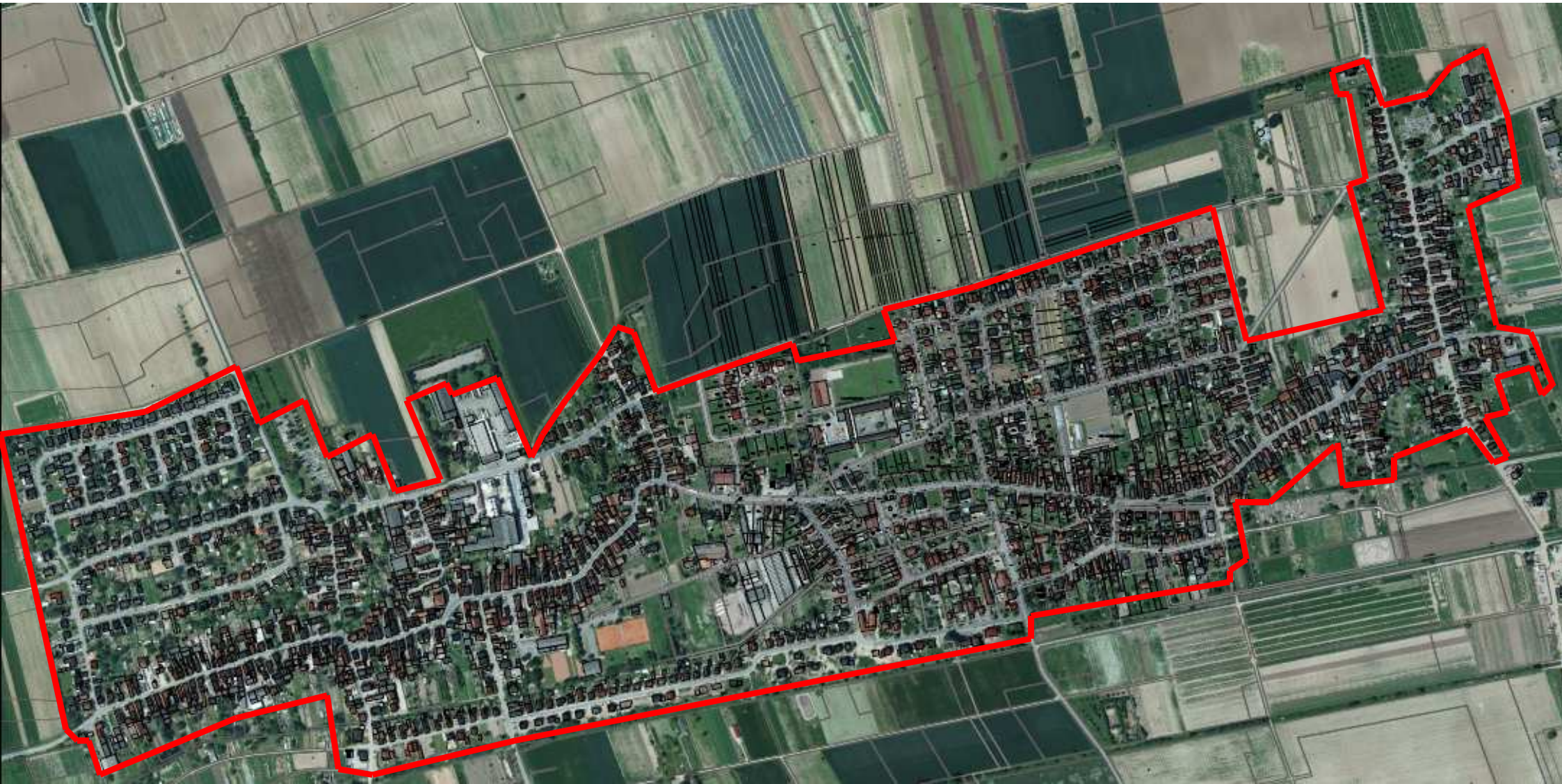


# Abrechnungseinheit 1

## Anlage 1 a

zur 2. Satzung zur Änderung der Satzung zur Erhebung von wiederkehrenden Beiträgen für den Ausbau von Verkehrsanlagen der Ortsgemeinden Lustadt  
(Ausbaubeitragsatzung wiederkehrende Beiträge) vom





## Abrechnungseinheit 2

### Anlage 1 b

zur 2. Satzung zur Änderung der Satzung zur Erhebung von wiederkehrenden Beiträgen für den Ausbau von Verkehrsanlagen der Ortsgemeinden Lustadt  
(Ausbaubeitragsatzung wiederkehrende Beiträge) vom

